



# 2big Network 2

DESIGN BY NEIL POULTON



Gigabit Ethernet 2-bay RAID Server

**Quick Install Guide**

# Box Content

LaCie 2big Network 2 with two hot-swappable drives

Ethernet cable

Hi-Speed USB 2.0 cable

Power supply kit

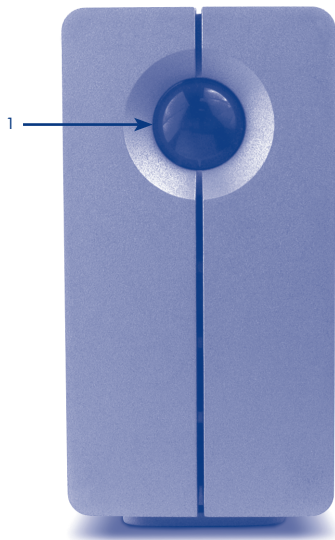
LaCie Utilities CD-ROM

Drawer key

Vertical stand kit



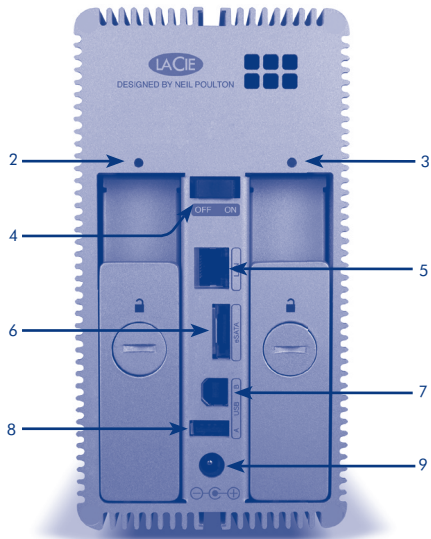
Protect your investment – register for free technical support: [www.lacie.com/register](http://www.lacie.com/register)



## Front View

---

1. Status LED



## Rear View

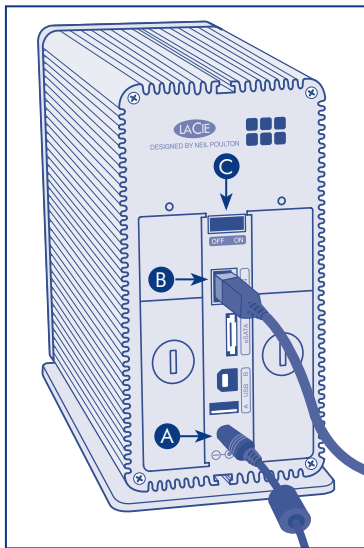
---

2. Left drive status LED
3. Right drive status LED
4. On/Off
5. Gigabit Ethernet
6. eSATA Expansion port
7. USB 2.0 Direct Connection
8. USB 2.0 Expansion port
9. Power Connector

## Step 1: Connection

- A. Connect the power supply.
- B. Connect the Ethernet cable to the 2big Network 2 and to your network through an Ethernet outlet or directly to a router, switch or hub.
- C. Turn on the 2big Network 2 by moving the power switch on the back to the ON position.

**NOTE:** Please allow approximately 3 minutes for the 2big Network 2 to start up and become available on the network (the front LED will stop blinking).



## Step 2: Access Dashboard

- A. Install LaCie Network Assistant on your computer from the LaCie Utilities CD-ROM. Then:

**Windows users:** Right-click the Network Assistant icon in the system tray.

**Mac users:** Click the LaCieNetwork Assistant icon in the menu bar.

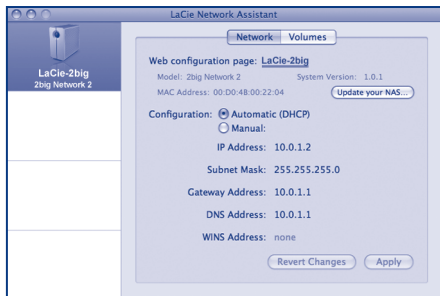
**Linux users:** Right-click the LaCie Network Assistant icon in the task bar.

- B. Select **Configuration Window** from the menu.



If more than one LaCie server appears in the left-hand column, select **LaCie-2big**.

- C. Make sure the **Network** tab is selected, then click the **LaCie-2big** hyperlink. The Dashboard (administration page) will open in your default web browser.



D. The first time you log into the Dashboard, the Setup Wizard will load in your browser. The Setup Wizard consists of three parts:

LaCIE 2big Network 2 English

**General settings**

Machine name: LaCie 2big

Admin login: admin

Enter your password: [input field]

Retype your password: [input field]

**Time Configuration**

Time Zone: (GMT+01:00) Brussels, Copenhagen, Madrid, Paris

Synchronize with a NTP server: pool.ntp.org

Date: September 23, 2009 Time: 17:10:17

**Disk configuration**

USB Storage: 0 GB

Network Storage: 696 GB

Accessible when connected by USB. Max. 128GB recommended for optimal performance.

Accessible through the network.

Finish

- **General Settings:** Modify the Machine Name (optional) and create the admin account password.
- **Time Configuration:** Select whether the time and date should be set manually or synchronized with a third party server.
- **Disk Configuration:** Specify how much of the total storage should be made available when the drive is connected to your computer via USB, and how much for when your computer is connected to the network. You can modify this amount from 0 GB to up to 500GB (default is 0 GB).

If you choose to increase the USBShare size, it is necessary to format the share. After completing the Setup Wizard, navigate to **Drive Information** > **USB Drive** and select **Format**. Refer to the User Manual for more information.

**IMPORTANT INFO:** LaCie strongly recommends you do not increase the USBShare size to more than 128 GB unless you format USBShare to either NTFS or HFS+ file system using your operating system's native disk utility.

E. Once you've finished, you can proceed to the Dashboard by clicking **Finish**.

**NOTE:** You can also change the language on the Setup Wizard page.

**NOTE:** The machine name can be modified later from the Dashboard.

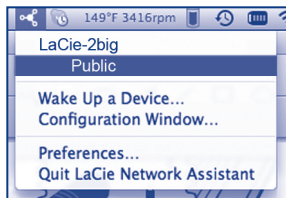
**NOTE:** If necessary, you can assign the drive a static IP address from the **Network** section in the Dashboard.

F. Your 2big Network 2 is configured and ready to use.

### Step 3: Access Share

A. Click the LaCie Network Assistant icon in the system tray (Windows), menu bar (Mac), or task bar (Linux).

B. Under the machine name **LaCie-2big**, click on **Public**.



C. **Public** will open in your operating system's file browser. Transfer files to the volume normally.

**NOTE:** For information on USB connection, refer to the User Manual located on the Utilities CD-ROM.

**NOTE:** The LaCie 2big Network 2 is configured in RAID0 mode. For instructions on changing the RAID mode to RAID1 (mirroring) and for additional instructions, precautions and configuration details, please refer to the User Manual on the LaCie Utilities CD-ROM.

## Precautions

Do not stack more than 3 LaCie 2big Network 2 together. Do not expose the drive to temperatures over 35° C (95° F) or 30° C (86° F) when stacked. Do not expose the device to liquids. Use only the power supply shipped with the device.

## Warranty Information

LaCie warrants your product against any defect in material and workmanship, under normal use, for the designated warranty period. The warranty becomes effective from the date of shipment. In the event this product is found to be defective within the warranty period, LaCie will, at its discretion, repair or replace the defective product.

This warranty is void if:

- The product was operated/stored in abnormal use or maintenance conditions;
- The product is repaired, modified or altered, unless LaCie expressly authorizes such repair, modification or alteration in writing;
- The product was subjected to abuse, neglect, electrical fault, improper packaging, accident or acts of nature;
- The product was installed improperly;
- The serial number of the product is defaced or missing;
- The broken part is a replacement part such as a pickup tray, etc.
- The tamper seal on the casing is broken.

See the User Manual (located on the Utilities CD-ROM) for more information.





## Procédure d'installation

### Étape 1 : Connexion

- A. Branchez le cordon d'alimentation.
- B. Branchez le câble Ethernet au 2big Network 2 et à une prise Ethernet du réseau ou directement à un routeur, commutateur ou concentrateur.
- C. Mettez le lecteur 2big Network 2 sous tension en plaçant l'interrupteur situé au dos en position ON (MARCHE).

**REMARQUE** : comptez environ 3 minutes avant que le 2big Network 2 ne démarre et ne devienne disponible sur le réseau (la DEL sur le devant de l'appareil cessera de clignoter).

### Étape 2 : Accès au tableau de bord

- A. Installez LaCie Network Assistant sur votre ordinateur. Vous trouverez le programme sur le CD-ROM d'utilitaires LaCie. Procédez ensuite aux étapes suivantes :

**Utilisateurs Windows** : cliquez sur l'icône Network Assistant dans la barre d'état système à l'aide du bouton droit de la souris.

**Utilisateurs Mac** : cliquez sur l'icône LaCie Network Assistant dans la barre de menus.

**Utilisateurs Linux** : cliquez sur l'icône LaCie Network Assistant dans la barre des tâches à l'aide du bouton droit de la souris.

- B. Dans le menu, sélectionnez la **fenêtre de configuration**.

Sélectionnez **LaCie-2big** si plus d'un serveur LaCie apparaît dans la colonne de gauche.

- C. Vérifiez que l'onglet Network (réseau) est sélectionné et cliquez sur le lien **LaCie-2big**. Le tableau de bord (page d'administration) s'ouvre dans votre navigateur web par défaut.
- D. Lors de la première connexion au tableau de bord, l'assistant d'installation se chargera dans votre navigateur. L'assistant d'installation se compose de trois parties :
  - **Paramètres généraux** : modifiez le nom de la machine (facultatif) et créez le mot de passe du compte administrateur.

- **Configuration temporelle** : déterminez si l'heure et la date doivent être configurés manuellement ou synchronisés avec un autre serveur.
- **Configuration du disque** : indiquez l'espace de stockage total à affecter lorsque le disque est connecté à votre ordinateur via USB et lorsque l'ordinateur est connecté au réseau. Cette valeur peut être comprise entre 0 Go et 500 Go (la valeur par défaut est 0 Go).

Si vous choisissez d'augmenter la capacité USBShare, vous devez formater le dossier de partage. Après avoir complété les instructions de l'assistant d'installation, naviguez vers **Drive Information** (informations relatives au disque) > **USB Drive** (lecteur USB) puis sélectionnez **Format**. Pour plus d'informations, reportez-vous au manuel d'utilisation.

**IMPORTANT** : LaCie vous recommande fortement de ne pas porter la capacité USBShare à plus de 128 Go sauf si vous formatez USBShare dans un système de fichier NTFS ou HFS+ en utilisant le programme d'utilitaires de disque natif du système d'exploitation.

- E. Vous pouvez ensuite passer au tableau de bord en cliquant sur **Terminer**.

**REMARQUE** : vous pouvez également changer la langue sur la page Assistant d'installation.

**REMARQUE** : le nom de la machine peut être modifié ultérieurement depuis le tableau de bord.

**REMARQUE** : au besoin, vous pouvez assigner une adresse IP statique au disque à partir de la section Network (réseau) du tableau de bord.

- F. Votre 2big Network 2 est configuré et prêt à l'emploi.

### Étape 3 : Partage des accès

- A. Cliquez sur l'icône Network Assistant dans la barre d'état système (sous Windows), la barre de menus (sous Mac) ou la barre des tâches (sous Linux).

- B. Sous le nom de la machine **LaCie-2big**, cliquez sur **Public**.

- C. La fenêtre **Public** s'ouvre dans l'explorateur de fichiers du système d'exploitation. Transférez normalement les fichiers vers le volume.

**REMARQUE** : pour plus d'informations sur la connexion USB, consultez le manuel d'utilisation figurant sur votre CD-ROM d'utilitaires.

**REMARQUE** : le LaCie 2big Network 2 est configuré en mode RAID0. Pour savoir comment passer du mode RAID au mode RAID 1 (mirroring) et pour davantage d'informations sur les instructions, précautions et informations de configuration, reportez-vous au manuel de l'utilisateur que vous trouverez sur le CD-ROM LaCie Utilities.

## Procedure di installazione

### Passaggio 1: connessione

- A. Collegare il cavo di alimentazione.
- B. Collegare il cavo Ethernet all'unità 2big Network 2 e alla rete tramite una presa elettrica o direttamente a un router, uno switch o un hub.
- C. Accendere l'unità 2big Network 2 spostando l'interruttore di accensione in posizione ON.

**NOTA:** Attendere circa 3 minuti che l'unità 2big Network 2 si avvii e diventi disponibile sulla rete (il LED frontale cesserà di lampeggiare).

### Passaggio 2: accesso al Dashboard

- A. Installare LaCie Network Assistant sul proprio computer dal CD-ROM delle utility LaCie. Quindi:

**Utenti Windows:** con il pulsante destro del mouse selezionare l'icona Network Assistant nella barra delle applicazioni.

**Utenti Mac:** fare clic sull'icona LaCie Network Assistant nella barra dei menu.

**Utenti Linux:** con il pulsante destro del mouse, fare clic sull'icona LaCie Network Assistant nella barra delle applicazioni.

- B. Selezionare **Configuration Window** (Finestra di configurazione) dal menu.

Se nella colonna di sinistra compare più di un server LaCie, selezionare **LaCie-2big**.

- C. Assicurarsi che sia stata selezionata la scheda **Network** (Rete), quindi fare clic sul collegamento **LaCie-2big**. Nel browser Web predefinito si apre il dashboard (pagina di amministrazione).
- D. Al primo accesso al Dashboard, nel browser viene caricata la procedura guidata di installazione, costituita da tre parti:
  - **General Settings (Impostazioni generali):** qui è possibile modificare il nome del computer (opzionale) e creare la password per l'account dell'amministratore.

- **Time Configuration (Configurazione data e ora):** selezionare se la data e l'ora devono essere impostate manualmente o sincronizzate con un server di una terza parte.
- **Disk Configuration (Configurazione del disco):** in questo passaggio è possibile specificare quanta parte dello spazio di storage complessivo deve essere allocato quando l'unità viene connessa al computer tramite USB e quanta parte quando il computer è connesso alla rete. L'impostazione può essere modificata da 0 GB a 500 GB (l'impostazione predefinita è 0 GB).  
Se si sceglie di aumentare le dimensioni di USBShare, è necessario formattare la condivisione. Dopo aver completato la procedura di installazione guidata, spostarsi a **Drive Information > USB Drive** (Informazioni sull'unità > Unità USB) e selezionare **Format** (Formatta). Per ulteriori informazioni, vedere la Guida per l'utente.

***INFORMAZIONE IMPORTANTE:** LaCie consiglia vivamente di non incrementare le dimensioni della partizione USBShare oltre 128 GB salvo per USBShare venga adottato il formato NTFS o HFS+ utilizzando l'utilità nativa del disco del proprio sistema operativo.*

- E. Al termine è possibile passare al Dashboard facendo clic su **Finish** (Fine).

**NOTA:** la lingua può essere modificata nella pagina dell'installazione guidata.

**NOTA:** il nome del computer può essere modificato in seguito tramite il dashboard.

**NOTA:** se necessario, è possibile assegnare all'unità un indirizzo IP statico dalla sezione Network (Rete) nel Dashboard.

- F. A questo punto l'unità 2big Network 2 è configurata e pronta per l'uso.

### **Passaggio 3: accesso alla condivisione**

- A. Fare clic sull'icona LaCie Network Assistant nella barra delle applicazioni (Windows e Linux) o nella barra dei menu (Mac).
- B. Sotto il nome del computer **LaCie-2big**, fare clic su **Public** (Pubblica).
- C. La condivisione **Public** verrà aperta nel browser dei file del sistema operativo. Trasferire normalmente i file al volume.

**NOTA:** per informazioni sulla connessione USB, consultare la Guida per l'utente sul CD-ROM delle utilità.

**NOTA:** L'unità LaCie 2big Network 2 è configurata in modalità RAID0. Per istruzioni su come modificare la modalità RAID in RAID1 (mirroring) e per ulteriori istruzioni, precauzioni e informazioni sulla configurazione, consultare la Guida per l'utente sul CD-ROM delle utility LaCie.

## Einrichtung Schritt für Schritt

### Schritt 1: Anschluss

- A. Schließen Sie das Netzteil an.
- B. Schließen Sie das Ethernet-Kabel an die 2big Network 2 und an das Netzwerk an (per Ethernet-Anschluss oder direkt via Router, Switch oder Hub).
- C. Schalten Sie die 2big Network 2 ein, indem Sie den Netzschalter an der Rückseite auf ON stellen.

**HINWEIS:** Es dauert etwa drei Minuten, bis der Startvorgang abgeschlossen ist und die 2big Network 2 im Netzwerk verfügbar wird (die LED an der Vorderseite hört dann auf zu blinken).

### Schritt 2: Zugriff auf das Dashboard

- A. Installieren Sie LaCie Network Assistant von der CD-ROM mit den LaCie Dienstprogrammen auf Ihrem Computer. Dann:

**Windows:** Klicken Sie im Infobereich mit der rechten Maustaste auf das Symbol des Network Assistant.

**Mac:** Klicken Sie auf das LaCie Network Assistant-Symbol auf der Menüleiste.

**Linux:** Klicken Sie in der Taskleiste auf das Symbol des LaCie Network Assistant.

- B. Wählen Sie aus dem Menü die Option „**Configuration Window**“ (Konfigurationsfenster).  
Falls mehr als ein LaCie-Server in der linken Spalte angezeigt wird, wählen Sie **LaCie-2big**.
- C. Stellen Sie sicher, dass die Registerkarte „**Network**“ (Netzwerk) ausgewählt ist, und klicken Sie dann auf den **LaCie-2big**-Hyperlink. In Ihrem Standard-Browser wird das Dashboard (Verwaltungsseite) geöffnet.
- D. Bei der ersten Anmeldung am Dashboard wird der Setup-Assistent im Browser gestartet. Der Setup-Assistent besteht aus drei Teilen:
  - **General Settings (Allgemeine Einstellungen):** Ändern Sie ggf. den Computernamen (optional) und erstellen Sie das Kennwort des Administratorkontos.
  - **Time Configuration (Zeitkonfiguration):** Wählen Sie aus, ob Datum und Uhrzeit manuell

- **Disk Configuration (Festplattenkonfiguration):** Legen Sie fest, wie viel Platz des gesamten Speicherplatzes zur Verfügung stehen soll, wenn das Laufwerk über USB an Ihren Rechner angeschlossen wird, und wie viel, wenn der Rechner mit dem Netzwerk verbunden ist. Sie können diesen Anteil auf einen Wert zwischen 0 GB und 500 GB ändern (der Standardwert ist 0 GB).  
Wenn Sie sich dazu entschließen, die USBShare-Größe zu erhöhen, muss die Freigabe neu formatiert werden. Nach Abschluss des Setup-Assistenten gehen Sie zu „**Drive Information > USB Drive**“ (Laufwerksinformationen > USB-Laufwerk) und wählen „**Format**“. Weitere Informationen hierzu finden Sie im Benutzerhandbuch.

*WICHTIGE INFORMATION: Es wird von LaCie dringend empfohlen, USBShare auf nicht mehr als 128 GB zu vergrößern, es sei denn, Sie formatieren USBShare unter Verwendung des nativen Festplattendienstprogramms Ihres Betriebssystems entweder mit NTFS oder HFS+.*

- E. Nach Abschluss können Sie durch Klicken auf „**Finish**“ (Fertig stellen) zum Dashboard zurückkehren.

**HINWEIS:** Auf der Seite des Setup-Assistenten können Sie auch die Sprache ändern.

**HINWEIS:** Der Computernamen kann später vom Dashboard aus geändert werden.

**HINWEIS:** Falls nötig, können Sie dem Laufwerk über den Abschnitt "Network" (Netzwerk) auf dem Dashboard eine statische IP-Adresse zuweisen.

- F. Die 2big Network 2 ist konfiguriert und betriebsbereit.

### **Schritt 3: Zugriff auf die Freigabe**

- A. Klicken Sie auf das Symbol des LaCie Network Assistant; unter Windows befindet sich dies im Infobereich, beim Mac in der Menüleiste und unter Linux in der Taskleiste.
- B. Klicken Sie unter dem Gerätenamen **LaCie-2big** auf „**Public**“ (Öffentlich).
- C. „**Public**“ wird im Datei-Browser Ihres Betriebssystems geöffnet. Übertragen Sie wie gewohnt Dateien auf den Datenträger.

**HINWEIS:** Einzelheiten zum Anschluss über USB finden Sie im Benutzerhandbuch auf der CD-ROM mit Dienstprogrammen.

**HINWEIS:** Die LaCie 2big Network 2 ist im Modus RAID0 konfiguriert. Eine Anleitung zum Ändern des RAID-Modus auf RAID1 (Spiegelung) sowie weitere Informationen, Sicherheitshinweise und Konfigurationsangaben finden Sie im Benutzerhandbuch auf der CD-ROM mit den LaCie Dienstprogrammen.

## Pasos de configuración

### Paso 1: Conexión

- A. Conecte la fuente de alimentación.
- B. Conecte el cable Ethernet a la unidad 2big Network 2 y a la red mediante una toma Ethernet o directamente a un router (enrutador), switch (conmutador) o hub (concentrador).
- C. Encienda la unidad 2big Network 2 moviendo el interruptor ubicado en la parte posterior a la posición ON.

**NOTA:** Espere 3 minutos aproximadamente para que la unidad 2big Network 2 se inicie y esté disponible en la red (el LED delantero dejará de parpadear).

### Paso 2: Acceso al cuadro de instrumentos

- A. Instale LaCie Network Assistant en el ordenador desde el CD-ROM de Utilidades de LaCie.  
A continuación:

**Usuarios de Windows:** haga clic con el botón derecho del ratón en el icono de Network Assistant en la bandeja del sistema.

**Usuarios de Mac:** haga clic en el icono de LaCie Network Assistant en la barra de menús.

**Usuarios de Linux:** haga clic con el botón derecho del ratón en el icono de LaCie Network Assistant en la barra de tareas.

- B. Seleccione **Configuration Window** (Ventana de configuración) en el menú.  
Si aparece más de un servidor LaCie en la columna de la izquierda, seleccione **LaCie-2big**.
- C. Asegúrese de que la ficha **Network** (Red) esté seleccionada y, a continuación, haga clic en el hipervínculo **LaCie-2big**. Se abrirá el cuadro de instrumentos (página de administración) en el explorador Web predeterminado.
- D. La primera vez que inicie sesión en el cuadro de instrumentos se cargará el asistente de instalación en el explorador. El asistente de instalación consta de tres partes:
  - **Configuración general:** modifique el nombre de la máquina (opcional) y cree la contraseña de la cuenta de administrador.



- **Configuración de la hora:** seleccione manualmente la hora y la fecha o bien sincronícelas con un servidor de otro fabricante.
- **Configuración del disco:** especifique qué cantidad de la capacidad total de almacenamiento debería estar disponible cuando la unidad se conecte al ordenador mediante USB y qué cantidad cuando el ordenador se conecte a la red. Puede modificar esta cantidad desde 0 GB hasta 500 GB (la cantidad predeterminada es 0 GB).

Si decide aumentar el tamaño de USBShare será necesario formatear esta partición. Tras completar el asistente de instalación, navegue hasta **Drive Information** (Información de la unidad) > **USB Drive** (Unidad USB) y seleccione **Format** (Formatear). Consulte el Manual de Usuario para obtener más información.

**INFORMACIÓN IMPORTANTE:** *LaCie recomienda encarecidamente que no aumente el tamaño de USBShare a más de 128 GB a menos que formatee USBShare en un sistema de archivos NTFS o HFS+ mediante la utilidad de disco propia del sistema operativo.*

E. Cuando haya terminado, puede ir al cuadro de instrumentos haciendo clic en **Finish** (Finalizar).

**NOTA:** También es posible cambiar el idioma en la página del asistente de instalación.

**NOTA:** El nombre de la máquina se puede modificar más adelante desde el cuadro de instrumentos.

**NOTA:** Si fuera necesario, puede asignar a la unidad una dirección IP estática desde la sección Network (Red) del cuadro de instrumentos.

F. La unidad 2big Network 2 ya está configurada y lista para su uso.

### **Paso 3: Acceso a la partición**

A. Haga clic en el icono de LaCie Network Assistant en la bandeja del sistema (Windows), la barra de menús (Mac) o la barra de tareas (Linux).

B. Bajo el nombre de la máquina, **LaCie-2big**, haga clic en **Public** (Pública).

C. **Public** (Pública) se abrirá en el explorador de archivos de su sistema operativo. Transfiera los archivos al volumen con normalidad.

**NOTA:** Si desea obtener más información sobre la conexión USB, consulte el Manual de Usuario que se encuentra en el CD-ROM de Utilidades.

**NOTA:** La unidad LaCie 2big Network 2 está configurada en modo RAID0. Para obtener instrucciones sobre la modificación del modo RAID al modo RAID1 (duplicación), así como instrucciones adicionales, precauciones e información detallada de configuración, consulte el Manual de Usuario disponible en el CD-ROM de Utilidades de LaCie.

## Installatiestappen

### Stap 1: aansluiting

- A. Sluit de voeding aan.
- B. Sluit de Ethernet-kabel aan op de 2big Network 2 en op uw netwerk via een Ethernet-poort of rechtstreeks op een router, switch of hub.
- C. Zet de 2big Network 2 aan door de stroomschakelaar aan de achterzijde in de AAN-stand te zetten.

**OPMERKING:** het duurt ongeveer 3 minuten voordat de 2big Network 2 is opgestart en beschikbaar wordt in het netwerk (de LED aan de voorzijde stopt met knipperen).

### Stap 2: dashboard openen

- A. Installeer de LaCie Network Assistant op uw computer met behulp van de LaCie Utilities CD-ROM. Dan:

**Windows-gebruikers:** klik met de rechtermuisknop op het Network Assistant-pictogram in het systeemvak.

**Mac-gebruikers:** klik op het LaCie Network Assistant-pictogram in de menubalk.

**Linux-gebruikers:** klik met de rechtermuisknop op het LaCie Network Assistant-pictogram in de taakbalk.

- B. Selecteer **Configuratievenster** in het menu.

Als meer dan één LaCie-server verschijnt in de linkse kolom, selecteert u **LaCie-2big**.

- C. Zorg ervoor dat het tabblad **Netwerk** is geselecteerd en klik dan op de hyperlink van de **LaCie-2big**. Het Dashboard (beheerpagina) wordt in uw standaardbrowser geopend.
- D. Wanneer u voor het eerst inlogt bij het Dashboard, wordt de Installatiewizard geladen in uw browser. De Installatiewizard bestaat uit drie delen:
  - **Algemene instellingen:** wijzig de apparaatnaam (optioneel) en stel het wachtwoord van de beheerdersaccount in.

- **Tijdsconfiguratie:** selecteer indien u de tijd en datum handmatig instelt of indien u deze synchroniseert met een externe server.
- **Schijfconfiguratie:** geef de ruimte van de totale opslag op die beschikbaar moet worden gemaakt wanneer de drive is aangesloten op uw computer via USB, en de ruimte wanneer uw computer is verbonden met het netwerk. U kunt deze ruimte aanpassen van 0 GB tot wel 500 GB (standaardinstelling is 0 GB).

Als u ervoor kiest om de ruimte van de USBShare te vergroten, is het noodzakelijk om de share te formatteren. Na het voltooien van de Installatiewizard navigeert u naar **Drivegegevens > USB-drive** en selecteert u **Formatteren**. Raadpleeg de gebruikershandleiding voor meer informatie.

**BELANGRIJKE INFORMATIE:** LaCie beveelt u sterk aan het volume van de USBShare niet groter dan 128 GB te maken tenzij u de USBShare formatteert in NTFS of HFS+ met behulp van het schijfhulpprogramma van uw besturingssysteem.

- E. Zodra u hebt gedaan, kunt u doorgaan naar het Dashboard door op **Voltooien** te klikken.

**OPMERKING:** u kunt ook de taal op de pagina van de Installatiewizard wijzigen.

**OPMERKING:** de apparaatnaam kan later worden gewijzigd in het Dashboard.

**OPMERKING:** u kunt, indien nodig, een statisch IP-adres toewijzen aan de drive via het onderdeel Netwerk in het Dashboard.

- F. Uw 2big Network 2 is geconfigureerd en klaar voor gebruik.

### Stap 3: share openen

- A. Klik op het LaCie Network Assistant-pictogram in het systeemvak (Windows), menubalk (Mac) of taakbalk (Linux).

- B. Onder de apparaatnaam **LaCie-2big** klikt u op **Public**.

- C. **Public** wordt geopend in de bestandsverkenner van uw besturingssysteem. Breng bestanden op de normale manier over naar het volume.

**OPMERKING:** raadpleeg de gebruikershandleiding op de cd-rom met hulpprogramma's voor informatie over de USB-aansluiting.

**OPMERKING:** de LaCie 2big Network 2 is in de RAID0-modus geconfigureerd. Voor instructies voor het wijzigen van de RAID-modus naar RAID1 (spiegelen) en voor aanvullende instructies, voorzorgsmaatregelen en configuratiegegevens verwijzen wij naar de gebruikershandleiding op de LaCie-cd-rom met hulpprogramma's.

## Procedimento de Instalação

### Passo 1: Ligação

- A. Ligue a fonte de alimentação.
- B. Ligue o cabo Ethernet ao 2big Network 2 e à rede através de uma tomada Ethernet ou directamente a um router, computador ou adaptador de conexão.
- C. Ligue o 2big Network 2 deslocando o interruptor de alimentação, localizado no painel posterior, para a posição ON.

**NOTA:** Aguarde cerca de 3 minutos pela inicialização do 2big Network 2 e pela disponibilidade do mesmo na rede (o LED anterior deixará de estar intermitente).

### Passo 2: Acesso ao Dashboard

- A. Instale o LaCie Network Assistant no computador a partir do CD-ROM LaCie Utilities. Em seguida:

**Utilizadores do Windows:** Clique com o botão direito do rato no ícone do Network Assistant exibido no tabuleiro do sistema.

**Utilizadores de Mac:** Clique no ícone do LaCie Network Assistant na barra de menus.

**Utilizadores de Linux:** Clique com o botão direito do rato no ícone do LaCie Network Assistant na barra de tarefas.

- B. Seleccione **Configuration Window** (Janela de configuração) no menu.

Se a coluna da esquerda apresentar mais de um servidor LaCie, seleccione **LaCie-2big**.

- C. Seleccione o separador **Network** (Rede) e, em seguida, clique na hiperligação **LaCie-2big**. O Dashboard (página de administração) será aberta no web browser predefinido.
- D. A primeira vez que iniciar sessão no Dashboard, o Assistente de Instalação será carregado no browser. O Assistente de Instalação consiste em três secções:
  - **Definições gerais:** Modifique o Nome do computador (opcional) e crie a palavra-passe da conta de administrador.
  - **Configuração da hora:** Seleccione se pretende que a data e hora sejam acertadas manualmente ou sincronizadas com um servidor externo.

- **Configuração do disco:** Especifique o volume total de armazenamento a disponibilizar quando a unidade for ligada ao computador via USB, bem como o volume total quando o computador for ligado à rede. Este valor pode ser alterado num intervalo entre 0 GB e 500 GB (o valor predefinido é 0 GB).

Se pretender aumentar o tamanho do USBShare, é necessário formatar a partilha. Depois de concluir o Assistente de Instalação, navegue até **Drive Information > USB Drive** (Informação sobre a unidade > Unidade USB) e seleccione **Format** (Formatar). Para mais informações, consulte o Manual do Utilizador.

***IMPORTANTE:** A LaCie recomenda vivamente que não aumente o tamanho do USBShare para mais de 128 GB, a menos que formate o USBShare com o sistema de ficheiros NTFS ou HFS+ através do utilitário de disco nativo do seu sistema operativo.*

- E. Quando tiver terminado, pode avançar para o Dashboard fazendo clique em **Finish** (Terminar).

**NOTA:** O idioma também pode ser modificado na página do Assistente de Instalação.

**NOTA:** O nome da máquina pode ser modificado posteriormente a partir do Dashboard.

**NOTA:** Se necessário, pode atribuir a unidade a um endereço IP estático a partir da secção Network (Rede) no Dashboard.

- F. O 2big Network 2 está configurado e pronto a ser utilizado.

### **Passo 3: Acesso à Partilha**

- A. Clique no ícone do LaCie Network Assistant no tabuleiro do sistema (Windows), na barra de menus (Mac) ou na barra de tarefas (Linux).

- B. Sob o nome do computador **LaCie-2big**, clique em **Public** (Público).

- C. **Public** (Público) será aberto no browser de ficheiros do sistema operativo. Transfira normalmente os ficheiros para o volume.

**NOTA:** Para obter informações sobre a ligação USB, consulte o Manual do Utilizador localizado no CD-ROM Utilities.

**NOTA:** O LaCie 2big Network 2 encontra-se configurado no modo RAID0. Para obter informações acerca da alteração do modo RAID para RAID1 (replicação), bem como instruções adicionais, precauções e detalhes de configuração, consulte o Manual do Utilizador no CD-ROM LaCie Utilities.

# Installationsanvisningar

## Steg 1: Anslutning

- Anslut strömförsörjningen.
- Anslut Ethernet-kabeln till 2big Network 2 och till nätverket via ett Ethernet-uttag eller direkt till en router, switch eller hubb.
- Starta 2big Network 2 genom att ställa in strömbrytaren på baksidan på läget ON.

**OBS!** Vänta cirka 3 minuter på att 2big Network 2 ska startas och bli tillgänglig i nätverket (lampan på framsidan slutar att blinka).

## Steg 2: Åtkomst till Dashboard

- Installera LaCie Network Assistant på datorn från CD-ROM-skivan LaCie Utilities. Därefter:

**Windows-användare:** Högerklicka på ikonen för Network Assistant i systemfältet.

**Mac-användare:** Klicka på ikonen för LaCie Network Assistant i menyraden.

**Linux-användare:** Högerklicka på ikonen för LaCie Network Assistant i aktivitetslistan.

- Välj **konfigurationsfönstret** från menyen.

Om mer än en LaCie-server dyker upp i vänster kolumn väljer du **LaCie-2big**.

- Se till att **nätverksfliken** är vald och klicka sedan på **LaCie-2big-hyperlänken**. Dashboard (sidan för administration) visas i din standardwebbläsare.
- Första gången du loggar in på Dashboard kommer installationsguiden att öppnas i din webbläsare. Installationsguiden består av tre delar:

- Allmänna inställningar:** Ändra maskinamn (valfritt) och skapa lösenord för administratörskonto.
- Tidskonfiguration:** Välj om tid och datum ska ställas in manuellt eller synkroniseras med en tredje part-server.
- Diskkonfiguration:** Ange hur mycket av utrymmet som ska göras tillgängligt när enheten kopplas till din dator via USB, och när din dator kopplas till nätverket. Du kan ändra mängden från 0 GB till upp till 500 GB (standard är 0 GB).

Om du väljer att öka storleken på USBShare är det nödvändigt att formatera. Efter att installationsguiden har slutförts navigerar du till **Drive Information > USB Drive** och väljer **Format**. Mer information finns i användarhandboken.

**VIKTIG INFORMATION:** LaCie rekommenderar att du inte ökar storleken på USBShare till mer än 128 GB såvida du inte formaterar USBShare till antingen NTFS- eller HFS+-filsystem med ditt operativsystems eget diskhjälpprogram.

E. När du är klar kan du gå vidare till Dashboard genom att klicka på **Finish**.

**OBS!** Du kan också ändra språk på sidan för installationsguiden.

**OBS!** Maskinnamnet kan ändras senare från Dashboard.

**OBS!** Vid behov kan du tilldela enheten en statisk IP-adress från sektionen Network i Dashboard.

F. Din 2big Network 2 är konfigurerad och redo att användas.

### **Steg 3: Åtkomst till delad resurs**

A. Klicka på ikonen för LaCie Network Assistant i systemfältet (Windows), menyraden (Mac) eller aktivitetslisten (Linux).

B. Klicka på **Public** under maskinnamnet **LaCie-2big**.

C. Detta öppnas i **filsökningsverktyget** i ditt operativsystem. Överför filer till volymen som vanligt.

**OBS!** Mer information om USB-anslutningen finns i användarhandboken på CD-ROM-skivan Utilities.

**OBS!** LaCie 2big Network 2 konfigureras i RAID0-läge. Anvisningar om hur du ändrar RAID-läget till RAID1 (spegling) och ytterligare instruktioner samt information om försiktighetsåtgärder och konfiguration finns i användarhandboken på CD-ROM-skivan LaCie Utilities.

## Installationstrin

### Trin 1: Forbindelse

- A. Tilslut strømforsyningen.
- B. Tilslut Ethernet-kablet til 2big Network 2 og dit eget netværk via et Ethernet-stik eller direkte til en router, switch eller hub.
- C. Tænd for 2big Network 2 ved at dreje kontakten på bagsiden til positionen ON (til).

**BEMÆRK:** Det tager ca. tre minutter for 2big Network 2 at starte op og blive tilgængelig på netværket (LED-lampen på forsiden holder op med at blinke).

### Trin 2: Adgang til Dashboard

- A. Installer programmet LaCie Network Assistant fra cd-rom'en LaCie Utilities på computeren. Dernæst:

**Windows brugere:** Højreklik på ikonet Network Assistant i proceslinjen.

**Mac-brugere:** Klik på ikonet for LaCie Network Assistant i menulinjen.

**Linux-brugere:** Højreklik på ikonet for LaCie Network Assistant i menulinjen.

- B. Vælg **Configuration Window** (konfigurationsvindue) i menuen.

Hvis mere end en LaCie server viser sig i den venstre kolonne, så vælg **LaCie-2big**.

- C. Sørg for at **netværksfanen** er valgt, og klik derefter **LaCie-2big** hyperlink. Dashboard (administrationssiden) åbnes i din default webbrowser.
- D. Første gang du logger på Dashboard, vil installationsguiden loades i din browser. Installationsguiden består af to dele:
  - **Generelle indstillinger:** Ændr maskinens navn (valgfrit), og opret adgangskoden for administrationskontoen.
  - **Tidskonfiguration:** Vælg om tid og dato skal indstilles manuelt eller være synkroniseret med en tredjeparts server.



- **Diskkonfiguration:** Specificér hvordan hele datalageret skal gøres tilgængeligt, når drevet er forbundet med computeren med USB, og hvor meget når computeren er forbundet til netværket. Du kan ændre denne mængde fra 0 GB op til 500 GB (default er 0 GB).

Hvis du vælger at forøge USBShare størrelsen, skal du formatere delingen. Når du har fuldført installationsguiden, så navigér til **Drive Information > USB Drive** og vælg **Format**. Læs brugervejledningen for at få flere oplysninger.

**VIGTIGT:** LaCie anbefaler kraftigt, at du ikke forøger størrelsen på USBShare til mere end 128 GB medmindre du formaterer USBShare til enten NTFS eller HFS+ filesystemet vha. dit operativsystems indbyggede formateringsværktøj.

- E. Når du er færdig, kan du fortsætte til Dashboard ved at klikke på **Finish**.

**BEMÆRK:** Man kan også skifte sprog på installationsguidesiden.

**BEMÆRK:** Maskinens navn kan ændres senere fra Dashboard.

**BEMÆRK:** Om nødvendigt kan man tildele drevet en fast IP-adresse fra netværkssektionen på Dashboard.

- F. Dit 2big Network 2 er nu konfigureret og klar til brug.

### Trin 3: Shareadgang

A. Klik på ikonet LaCie Network Assistant i proceslinjen (Windows), menulinjen (Mac) eller opgavelinjen (Linux).

B. Klik på **Share** under maskinnavnet **LaCie-2big**, klik på Public.

C. **Public** åbner i operativsystemets filbrowser. Overfør filer til enheden som normalt.

**BEMÆRK:** Du kan finde flere oplysninger om USB-tilslutning i brugervejledningen, som findes på utilities-cd-rom'en.

**BEMÆRK:** LaCie 2big-netværket er konfigureret i RAID0-modus. Du kan finde oplysninger om, hvordan du ændrer RAID-modus til RAID1 (spejling), og yderligere oplysninger, forholdsregler og konfigurationsoplysninger i brugervejledningen på cd-rom'en LaCie Utilities.

# Asennusvaiheet

## Vaihe 1: Liittäminen

- A. Kytke virtalähde.
- B. Liitä Ethernet-kaapeli 2big Network 2 -verkkoon ja verkkoosi Ethernet-lähtöliitännän kautta tai suoraan reitittimeen, kytkimeen tai keskittimeen.
- C. Käynnistä 2big Network 2 -verkko siirtämällä laitteen takapuolella oleva virtakytkin ON-asentoon.

**HUOMAUTUS:** big2 Network 2 -verkon käynnistyminen ja verkossa käytettäväksi tuleminen kestää noin 3 minuuttia (etuosan merkkivalo lopettaa vilkkumisen).

## Vaihe 2: Ohjaussivun käyttäminen

- A. Asenna LaCie Network Assistant -ohjelmisto tietokoneellesi LaCie Utilities -CD-ROM-levyltä. Tämän jälkeen:

**Windows-käyttäjät:** napsauta hiiren kakkospainikkeella ilmaispalkin Verkoavustaja-kuvaketta.

**Mac-käyttäjät:** napsauta valikkorivin LaCie Network Assistant -kuvaketta.

**Linux-käyttäjät:** napsauta hiiren kakkospainikkeella tehtävärivin LaCie Network Assistant -kuvaketta.

- B. Valitse valikosta **määritysikkuna**.

Jos vasemman puolen sarakkeessa on useampi kuin yksi LaCie-palvelin, valitse **LaCie-2big**.

- C. Varmista, että **Network** (Verkko) -välilehti on valittuna ja napsauta sitten **LaCie-2big**-hyperlinkkiä. Dashboard (Ohjaussivu) -hallintasisu avautuu oletusarvoisessa verkkoselaimessasi.
- D. Kun kirjaudut ensimmäistä kertaa Dashboard-ohjaussivulle, ohjattu asennustoiminto latautuu selaimeesi. Ohjattu asennustoiminto koostuu kolmesta osasta:
  - **General Settings (Yleiset asetukset):** muokkaa koneen nimeä (valinnainen) ja luo pääkäyttäjätilin salasana.

- **Time Configuration (Aika-asetukset):** valitse tuleeko kellonaika ja päivämäärä määrittää manuaalisesti vai synkronoida kolmannen osapuolen palvelimen kanssa.
- **Disk Configuration (Levyn kokoonpano):** Määritä, kuinka suuri osa kokonaistallennustilasta on oltava käytettävissä, kun asema on liitetty tietokoneeseen USB-liitännän kautta, ja kuinka suuri osa on oltava käytettävissä, kun tietokoneesi on liitetty verkkoon. Voit muokata tämän määrän 0–500 gigatavuun (oletusarvo on 0 Gt).

Jos päätät lisätä USBShare-jaon kokoa, jako on alustettava uudelleen. Kun ohjattu asennustoiminto on valmis, siirry kohtaan **Drive Information (Aseman tiedot) > USB Drive (USB-asema)** ja valitse **Format (Alustus)**. Lisätietoja on käyttöohjeessa.

**TÄRKEÄÄ TIETOA:** *LaCie suosittelee, että et missään tapauksessa lisää USBShare-jaon kooksi 128 Gt:a, ellei alusta USBShare-jakoa joko NTFS- tai HFS+-tiedostojärjestelmämuotoon käyttäjärjestelmäsi omalla levykäsitelyohjelmalla.*

E. Kun olet valmis, voit jatkaa ohjaussivulle valitsemalla **Finish (Valmis)**.

**HUOMAUTUS:** voit vaihtaa myös kielen ohjatun asennustoiminnon sivulla.

**HUOMAUTUS:** koneen nimeä voi muokata myöhemmin ohjaussivulta.

**HUOMAUTUS:** tarvittaessa voit määrittää asemalle staattisen IP-osoitteeseen Dashboard-ohjaussivun Network (Verkko) -kohdasta.

F. 2big Network 2 -verkkosi kokoonpano on määritetty, ja se on käyttövalmis.

### Vaihe 3: Jaon käyttäminen

A. Napsauta ilmaispalkin (Windows), valikkorivin (Mac) tai tehtävärivin (Linux) LaCie Network Assistant -kuvaketta.

B. Napsauta **LaCie-2big**-nimisen koneen kohdalta **Public (Julkinen)** -kohdasta.

C. Julkinen-kansio **avautuu** käyttäjärjestelmäsi tiedostoselaimen. Siirrä tiedostot taltioon tavalliseen tapaan.

**HUOMAUTUS:** Lisätietoja USB-liitännästä on käyttöohjeessa (Utilities-CD-ROM-levyllä).

**HUOMAUTUS:** LaCie 2big Network 2 on määritettynä RAID0-tilaan. Ohjeita RAID-tilan vaihtamisesta RAID1-tilaan (peilaus) ja lisäohjeita, varoitoimenpiteitä ja yksityiskohtaisia tietoja määrytyksistä on LaCie Utilities -CD-ROM-levyn käyttöopissa.

## Procedura ustawiania

### Czynność 1: Podłączenie

- A. Podłącz zasilanie.
- B. Podłącz kabel sieciowy Ethernet do serwera 2big Network 2 oraz do pośrednictwem gniazda Ethernet bądź bezpośrednio do routera, przełącznika lub koncentratora.
- C. Włącz serwer 2big Network 2, przestawiając przełącznik zasilania z tyłu obudowy do pozycji ON (WŁ.).

**UWAGA:** Poczekaj około 3 minuty na uruchomienie serwera 2big Network 2 i udostępnienie go w sieci (dioda LED z przodu obudowy przestanie migać).

### Czynność 2: Dostęp do strony administratora

- A. Zainstaluj w komputerze narzędzie LaCie Network Assistant z płyty CD LaCie Utilities. Następnie:

**Użytkownicy systemu Windows:** Kliknij prawym przyciskiem myszy ikonę programu Network Assistant na obszarze zasobnika systemowego.

**Użytkownicy systemu Mac:** Kliknij ikonę programu LaCie Network Assistant na pasku menu.

**Użytkownicy systemu Linux:** Kliknij prawym przyciskiem myszy ikonę programu LaCie Network Assistant na pasku zadań.

- B. Z menu wybierz **Configuration Window** (Okno konfiguracji).

Jeśli w lewej kolumnie pojawi się więcej niż jeden serwer LaCie, wybierz **LaCie-2big**.

- C. Upewnij się, że wybrano zakładkę **Network** (Sieć), a następnie kliknij odnośnik **LaCie-2big**. W domyślnej przeglądarce internetowej zostanie wyświetlona strona administratora.
- D. Przy pierwszym logowaniu na stronę administratora w przeglądarce wczytany zostanie **Setup Wizard** (Kreator ustawień). Setup Wizard (Kreator ustawień) obejmuje trzy części:
  - **General Settings (Ustawienia ogólne):** Modyfikacja nazwy urządzenia (opcjonalnie) i tworzenie hasła administratora.
  - **Time Configuration (Ustawienia czasu):** Wybór pomiędzy ręcznym ustawianiem daty i godziny lub synchronizacją z serwerem zewnętrznym.

- **Disk Configuration (Ustawienia dysku):** Wybór całkowitej przestrzeni dysku udostępnianej, gdy napęd jest podłączony do komputera za pośrednictwem gniazda USB oraz gdy komputer jest podłączony do sieci. Wartość ta może wynosić od 0 do 500 GB (wartość domyślna to 0 GB).

W przypadku zwiększania przestrzeni USBShare konieczne jest sformatowanie dysku wspólnego. Po zakończeniu programu Setup Wizard (Kreator ustawień) przejdź do opcji **Drive Information** (Właściwości napędu) > **USB Drive** (Napęd USB), a następnie wybierz polecenie **Format** (Formatuj). Więcej informacji można znaleźć w Podręczniku użytkownika.

**WAŻNE:** Firma LaCie zdecydowanie zaleca, aby nie ustawiać pojemności USBShare większej niż 128 GB bez formatowania USBShare do systemu plików NTFS lub HFS+ przy pomocy oryginalnych narzędzi dyskowych systemu operacyjnego.

- E. Po zakończeniu można przejść do strony administratora, klikając **Finish** (Zakończ).

**UWAGA:** Na stronie Setup Wizard (Kreator ustawień) można również zmienić język.

**UWAGA:** Zmiana nazwy urządzenia jest również możliwa w późniejszym czasie na stronie administratora.

**UWAGA:** W razie potrzeby napędowi można przyporządkować statyczny adres IP w części Network (Sieć) strony administratora.

- F. Serwer 2big Network 2 jest skonfigurowany i gotowy do użycia.

### **Czynność 3: Dostęp do dysku wspólnego**

- A. Kliknij ikonę programu LaCie Network Assistant w zasobniku systemowym (Windows), na pasku menu (Mac) lub na pasku zadań (Linux).
- B. Pod nazwą urządzenia **LaCie-2big** kliknij **Public** (Publiczny).
- C. W systemowej przeglądarce plików zostanie otwarty wolumen Public (Publiczny). Pliki można przenosić do tego wolumenu w zwykły sposób.

**UWAGA:** Więcej informacji na temat połączenia USB można znaleźć w Podręczniku użytkownika znajdującym się na płycie CD.

**UWAGA:** LaCie 2big Network 2 skonfigurowano w trybie RAID0. Instrukcje dotyczące zmiany trybu RAID na RAID1 (mirroring) oraz dalsze wskazówki, środki ostrożności i szczegóły konfiguracji można znaleźć w Podręczniku użytkownika na płycie CD LaCie Utilities.

## Порядок настройки

### Действие 1: Подключение

- A. Подключите блок питания.
- B. Подключите кабель Ethernet к устройству 2big Network 2 и либо к розетке Ethernet, либо напрямую к маршрутизатору, коммутатору или концентратору.
- V. Для того чтобы включить устройство 2big Network 2 переведите переключатель на задней панели в положение ON.

**ПРИМЕЧАНИЕ:** Загрузка устройства 2big Network 2 и отображение его в сети занимает приблизительно три минуты (индикатор на передней панели перестанет мигать).

### Действие 2: Панель контроля доступа

- A. Вставьте компакт-диск с утилитами для устройств LaCie и установите программу LaCie Network Assistant. Затем:

**Для пользователей Windows:** щелкните правой кнопкой мыши по значку программы Network Assistant в области уведомлений панели задач.

**Для пользователей Mac:** Щелкните по значку программы LaCie Network Assistant в строке меню.

**Для пользователей Linux:** щелкните правой кнопкой мыши по значку программы LaCie Network Assistant на панели задач.

- B. В меню выберите пункт **Configuration Window** (Окно настроек).

Если в левой колонке отображается несколько серверов LaCie, выберите **LaCie-2big**.

- C. Выберите вкладку **Network** (Сеть), нажмите на ссылку **LaCie-2big**. В стандартном веб-браузере откроется инструментальная панель (окно администрирования).
- D. При первом входе в инструментальную панель в веб-браузере откроется мастер настройки. Мастер настройки состоит из трех элементов:
  - **General Settings (Общие настройки):** по желанию измените имя машины (Machine Name). Создайте учетную запись пользователя и пароль.
  - **Time Configuration (Установка времени):** выберите ручную установку даты и времени или синхронизацию со сторонним сервером.

- **Disk Configuration (Параметры диска):** укажите, какой объем диска будет доступен при подключении к компьютеру через интерфейс USB, а какой - при подключении по сети. Можно выбрать объем от 0 до 500 Гб (по умолчанию выбрано 0 Гб).

Если вы хотите увеличить объем свободного пространства, доступного через интерфейс USB, необходимо отформатировать эту часть диска. После завершения работы мастера настройки перейдите к меню **Drive Information > USB Drive** (Информация о приводе > Привод USB) и нажмите **Format** (Форматировать). Дополнительную информацию см. в руководстве пользователя.

***ВАЖНОЕ ЗАМЕЧАНИЕ:** Компания LaCie настоятельно не рекомендует увеличивать объем свободного пространства, доступного через интерфейс USB (USBShare) более чем до 128 Гб, либо переформатировать USBShare в файловую систему NTFS или HFS+ с помощью встроенной в вашу операционную систему утилиты для работы с дисками.*

- E. После завершения можно вернуться в инструментальную панель, нажав на кнопку **Finish** (Завершить).

**ПРИМЕЧАНИЕ:** На странице мастера настройки также можно изменить язык отображения меню.

**ПРИМЕЧАНИЕ:** Название машины можно изменить позже через инструментальную панель.

**ПРИМЕЧАНИЕ:** При необходимости можно назначить приводе статический IP-адрес в разделе Network (Сеть) инструментальной панели.

- F. Устройство 2big Network 2 настроено и готово к использованию.

### **Действие 3: Общий доступ.**

- A. Щелкните по значку LaCie Network Assistant в области уведомлений панели задач (Windows), строке меню (Mac) или на панели задач (Linux).

- B. Под именем машины **LaCie-2big** щелкните **Public** (Общий доступ).

- C. Том откроется в браузере операционной системы. Файлы на том копируются обычным образом.

**ПРИМЕЧАНИЕ:** Информация о подключении через интерфейс USB содержится в руководстве пользователя на компакт-диске со служебными программами.

**ПРИМЕЧАНИЕ:** Привод LaCie 2big Network настроен для работы в режиме RAID0. Инструкции по изменению режима RAID на RAID1 (зеркальный), дополнительную информацию, предостережения и подробные сведения по настройке см. в руководстве пользователя на компакт-диске с утилитами для приводов LaCie.

## Βήματα εγκατάστασης

### Βήμα 1: Σύνδεση

- A. Συνδέστε το τροφοδοτικό.
- B. Συνδέστε το καλώδιο Ethernet στο 2big Network 2 και στο δίκτυο μέσω μιας εξόδου Ethernet ή απευθείας σε ένα router, μεταγωγέα δικτύωσης ή hub.
- Γ. Ενεργοποιήστε το 2big Network 2 θέτοντας το διακόπτη τροφοδοσίας στο πίσω μέρος στη θέση ON.

**ΣΗΜΕΙΩΣΗ:** Περιμένετε περίπου 3 λεπτά για να εκκινήσει το 2big Network 2 και να γίνει διαθέσιμο στο δίκτυο (το μπροστινό LED θα σταματήσει να αναβοσβήνει).

### Βήμα 2: Πρόσβαση στο Dashboard

- A. Εγκαταστήστε το LaCie Network Assistant στον υπολογιστή από το CD-ROM βοηθητικών προγραμμάτων (Utilities) της LaCie. Στη συνέχεια:

**Χρήστες Windows:** Κάντε δεξί κλικ στο εικονίδιο Network Assistant στην περιοχή συστήματος.

**Χρήστες Mac:** Κάντε κλικ στο εικονίδιο LaCie Network Assistant στη γραμμή μενού.

**Χρήστες Linux:** Κάντε δεξί κλικ στο εικονίδιο LaCie Network Assistant στη γραμμή εργασιών.

- B. Επιλέξτε **Configuration Window** από το μενού.

Εάν εμφανιστούν περισσότεροι από ένας διακομιστές LaCie στην αριστερή στήλη, επιλέξτε **LaCie-2big**.

- Γ. Βεβαιωθείτε ότι η καρτέλα **Network** είναι επιλεγμένη, στη συνέχεια κάντε κλικ στον υπερσύνδεσμο **LaCie-2big**. Το Dashboard (σελίδα διαχείρισης) θα ανοίξει στον προεπιλεγμένο web browser.
- Δ. Την πρώτη φορά που συνδέεστε στο Dashboard, ο βοηθός εγκατάστασης Setup Wizard θα φορτωθεί στο πρόγραμμα περιήγησης. Ο βοηθός εγκατάστασης Setup Wizard αποτελείται από τρία μέρη:
  - **Γενικές ρυθμίσεις:** Τροποποιήστε το Machine Name (Όνομα μηχανήματος) (προαιρετικά) και δημιουργήστε τον κωδικό πρόσβασης του λογαριασμού διαχειριστή admin.
  - **Διαμόρφωση χρόνου:** Επιλέξτε εάν η ώρα και η ημερομηνία θα ρυθμίζονται χειροκίνητα ή εάν θα συγχρονίζονται με ένα διακομιστή τρίτου κατασκευαστή.



- **Διαμόρφωση δίσκου:** Καθορίστε πόσος από το συνολικό χώρο αποθήκευσης πρέπει να καταστεί διαθέσιμος όταν ο δίσκος είναι συνδεδεμένος στον υπολογιστή σας μέσω USB, και πόσος όταν ο υπολογιστής σας είναι συνδεδεμένος στο δίκτυο. Μπορείτε να τροποποιήσετε αυτήν την τιμή από 0 GB έως 500 GB (η προεπιλογή είναι 0 GB).

Εάν επιλέξετε να αυξήσετε το μέγεθος του USBShare, είναι απαραίτητο να μορφοποιήσετε τον κοινόχρηστο φάκελο. Αφού ολοκληρώσετε το βοηθό εγκατάστασης Setup Wizard, πλοηγηθείτε στο **Drive Information > USB Drive** και επιλέξτε **Format**. Ανατρέξτε στο Εγχειρίδιο Χρήσης για περισσότερες πληροφορίες.

**ΣΗΜΑΝΤΙΚΕΣ ΠΛΗΡΟΦΟΡΙΕΣ:** Η LaCie συνιστά θερμά να μην αυξάνετε το μέγεθος USBShare σε πάνω από 128 GB εάν δεν έχετε μορφοποιήσει το USBShare σε σύστημα αρχείων NTFS ή HFS+ χρησιμοποιώντας το εγγενές βοηθητικό πρόγραμμα του υπολογιστή σας.

- E. Όταν ολοκληρώσετε τη διαδικασία, μπορείτε να προχωρήσετε στο Dashboard κάνοντας κλικ στο **Finish**.

**ΣΗΜΕΙΩΣΗ:** Μπορείτε επίσης να αλλάξετε τη γλώσσα στη σελίδα Setup Wizard.

**ΣΗΜΕΙΩΣΗ:** Το όνομα του μηχανήματος μπορεί να τροποποιηθεί αργότερα από το Dashboard.

**ΣΗΜΕΙΩΣΗ:** Εάν είναι απαραίτητο, μπορείτε να εκχωρήσετε στο δίσκο μια στατική διεύθυνση IP από το τμήμα Network του Dashboard.

Στ. Το 2big Network 2 είναι διαμορφωμένο και έτοιμο για χρήση.

### **Βήμα 3: Πρόσβαση στον κοινόχρηστο φάκελο**

- A. Κάντε κλικ στο εικονίδιο LaCie Network Assistant στην περιοχή συστήματος (Windows), γραμμή μενού (Mac) ή γραμμή εργασιών (Linux).
- B. Κάτω από το όνομα μηχανήματος **LaCie-2big**, κάντε κλικ στο **Public**.
- Γ. Ο **κοινόχρηστος** φάκελος Public θα ανοίξει στο πρόγραμμα περιήγησης αρχείων του λειτουργικού σας συστήματος. Μεταφέρετε τα αρχεία στη μονάδα κανονικά.

**ΣΗΜΕΙΩΣΗ:** Για περισσότερες πληροφορίες σχετικά με τη σύνδεση USB, ανατρέξτε στο Εγχειρίδιο Χρήσης που βρίσκεται στο CD-ROM βοηθητικών προγραμμάτων (Utilities).

**ΣΗΜΕΙΩΣΗ:** Το LaCie 2big Network 2 είναι διαμορφωμένο σε τρόπο RAID0. Για οδηγίες σχετικά με την αλλαγή του τρόπου RAID σε RAID1 (κατοπτρισμός) και για πρόσθετες οδηγίες, προφυλάξεις και πληροφορίες διαμόρφωσης, παρακαλούμε ανατρέξτε στο εγχειρίδιο χρήσης στο CD-ROM βοηθητικών προγραμμάτων (Utilities) της LaCie.

## セットアップの手順

### ステップ 1: 接続

- A. 電源を接続します。
- B. Ethernet ケーブルを、Ethernet プラグを使用して 2big Network 2 に接続するか、またはルータ、スイッチ、ハブに直接接続します。
- C. 背面の電源スイッチを ON の位置にして、2big Network 2 に電源を入れます。

**注記:** 2big Network 2 が起動し、ネットワークで利用可能になるまで約 3 分ほどかかります (正面の LED が点滅しなくなります)。

### ステップ 2: Dashboard へのアクセス

- A. LaCie Utilities CD-ROM からコンピュータに LaCie Network Assistant をインストールします。次のステップ:

**Windows をご使用の方:** システムトレイで Network Assistant アイコンを右クリックします。

**Mac をご使用の方:** メニュー バーで LaCie Network Assistant アイコンをクリックします。

**Linux をご使用の方:** タスク バーで LaCie Network Assistant アイコンを右クリックします。

- B. メニューから [**Configuration Window** (構成ウィンドウ)] を選択します。

左側の欄に複数の LaCie サーバーが表示される場合は、[**LaCie-2big**] を選択します。

- C. [**Network** (ネットワーク)] タブが選択されていることを確認し、**LaCie-2big** ハイパーリンクをクリックします。デフォルトの Web ブラウザで [Dashboard (管理ページ)] が開きます。
- D. 初めて Dashboard にログインすると、Setup Wizard (セットアップウィザード) がブラウザにロードされます。**Setup Wizard** (セットアップウィザード) は次の 3 つの部分で構成されています。
  - **General Settings (一般設定):** Machine Name (マシン名) を変更し (オプション)、管理者アカウントのパスワードを作成します。
  - **Time Configuration (時刻の構成):** 日付と時刻を手動で設定するか、サードパーティのサーバーに同期させるかを選択します。

- **Disk Configuration (ディスクの構成):** USB 経由でディスクをコンピュータに接続したときに利用できるストレージ総容量を指定します。また、コンピュータがネットワークに接続したときに利用できるストレージ容量を指定します。この容量は、0 GB ~ 500GB の間で変更できます (デフォルトは 0 GB)。USBShare のサイズを増やす場合、共有をフォーマットすることが必要です。Setup Wizard (セットアップウィザード) が完了したら、**[Drive Information (ドライブ情報)] > [USB Drive (USB ドライブ)]** に移動し、**[Format (フォーマット)]** を選択します。詳細については、ユーザー マニュアルを参照してください。

**重要な情報:** オペレーティングシステムの標準 ディスク ユーティリティを使用して USBShare を NTFS または HFS+ ファイルシステムにフォーマットする場合を除き、USBShare のサイズが 128 GB を超えないようにすることを強くお勧めします。

- E. 完了したら、**[Finish (終了)]** をクリックして Dashboard に進みます。  
**注記:** この Setup Wizard (セットアップウィザード) のページで、言語を変更することもできます。  
**注記:** マシン名は、後で Dashboard で変更できます。  
**注記:** 必要に応じて、Dashboard の [Network (ネットワーク)] セクションを使用して、ドライブを固定 IP アドレスに割り当てることができます。
- F. 2big Network 2 の構成が完了し、使用準備が整いました。

### ステップ 3: アクセスの共有

- A. システムトレイ (Windows の場合)、メニューバー (Mac の場合)、またはタスクバー (Linux の場合) で LaCie Network Assistant アイコンをクリックします。
- B. マシン名 **LaCie-2big** で、**[Public (パブリック)]** をクリックします。
- C. オペレーティングシステムのファイル ブラウザで **[Public (パブリック)]** が開きます。通常どおり、ファイルをボリュームに転送します。

**注記:** USB 接続について詳しくは、Utilities CD-ROM に収録されているユーザー マニュアルを参照してください

**注記:** LaCie 2big Network 2 は RAID0 モードで構成されています。RAID モードを RAID1 (ミラーリング) に変更するための指示および追加説明、注意事項、構成の詳細については、LaCie Utilities CD-ROM にあるユーザー マニュアルを参照してください。

## ZH 安装步骤

### 步骤 1: 连接

#### A. 连接电源。

B. 通过以太网插座将以太网电缆连接到 2big Network 2 和网络，或者直接连接到路由器、交换机或集线器。

C. 通过将 2big Network 2 背面的电源开关推到“开启”位置打开该驱动器。

注意: 请留出约 3 分钟时间让 2big Network 2 启动，让其在网络上可用（前面的 LED 将停止闪烁）。

### 步骤 2: 访问控制板

A. 从 LaCie Utilities CD-ROM 将 LaCie Network Assistant 安装到计算机。然后:

**Windows** 用户: 右键单击系统任务栏中的 Network Assistant 图标。

**Mac** 用户: 单击菜单栏中的 LaCie Network Assistant 图标。

**Linux** 用户: 右键单击任务栏中的 LaCie Network Assistant 图标。

B. 从菜单中选择“**Configuration Window**（配置窗口）”。

如果在左侧栏中显示多个 LaCie 服务器，请选择“**LaCie-2big**”。

C. 确保选中“**Network**（网络）”选项卡，然后单击“**LaCie-2big**”超链接。将在默认的 Web 浏览器中打开控制板（管理页面）。

D. 在您首次登录控制板时，设置向导将载入您的浏览器。设置向导包含以下三个部分:

- 常规设置: 修改计算机名（可选）并创建管理员帐户密码。
- 时间配置: 选择时间和日期是应手动进行设置，还是应与第三方服务器同步。
- 磁盘配置: 指定在驱动器通过 USB 连接到计算机时总存储空间中应有多少可用，以及在计算机连接到网络时应有多少可用。可以将此数量从 0 GB 修改为高达 500GB（默认为 0 GB）。

如果选择增加 USBShare 大小，则需要格式化该共享空间。在完成设置向导后，请导航到“**Drive Information**（驱动器信息）”>“**USB Drive**（USB 驱动器）”并选择“**Format**（格式化）”。有关详细信息，请参阅《用户手册》。

**重要信息:** LaCie 极力建议不要将 USBShare 大小增加到超过 128 GB, 除非您使用操作系统的本地磁盘实用程序将 USBShare 格式化为 NTFS 或 HFS+ 文件系统。

E. 完成之后, 可以通过单击 “**Finish** (完成)” 转至控制板。

**注意:** 您还可以在 “设置向导” 页上更改语言。

**注意:** 稍后可从控制板中修改计算机名称。

**注意:** 如有必要, 可以从控制板中的 “Network (网络)” 部分为驱动器分配一个静态 IP 地址。

F. 这样您的 2big Network 2 便已配置好并可以使用了。

**步骤 3: 访问 “Share (共享)”**

A. 单击系统任务栏 (Windows)、菜单栏 (Mac) 或任务栏 (Linux) 中的 LaCie Network Assistant 图标。

B. 在计算机名 **LaCie-2big** 下, 单击 “**Public** (公共)”。

C. “**Public** (公共)” 会在操作系统的文件浏览器中打开。以常规方式将文件传输到卷。

**注意:** 有关 USB 连接的信息, 请参见 Utilities CD-ROM 中的《用户手册》。

**注意:** LaCie 2big Network 2 已配置为 RAID0 模式。有关将 RAID 模式更改为 RAID1 (镜像) 的说明及其他说明、注意事项和配置的信息, 请参见 LaCie Utilities CD-ROM 中的《用户手册》。

## Kurulum Adımları

### 1. Adım: Bağlantı

- Güç kaynağını bağlayın.
- Ethernet kablosunu 2big Network 2'ye ve bir Ethernet çıkışı vasıtasıyla ağınıza ya da doğrudan bir yönlendiriciye, anahtara veya hub'a bağlayın.
- Arka taraftaki güç düğmesini ON (açık) konumuna getirerek 2big Network 2'yi açın.

**NOT:** 2big Network 2'nin başlatılması ve ağda kullanılabilir olması için yaklaşık 3 dakika (ön LED ışığı yanıp sönmeyi bırakıncaya kadar) bekleyin.

### 2. Adım: Dashboard'a Erişim

- LaCie Network Assistant uygulamasını LaCie Utilites CD-ROM'undan bilgisayarınıza yükleyin. Ardından:

**Windows kullanıcıları:** Sistem tepsisindeki Network Assistant simgesine sağ tıklayın.

**Mac kullanıcıları:** Menü çubuğundaki LaCie Network Assistant simgesine tıklayın.

**Linux kullanıcıları:** Görev çubuğundaki LaCie Network Assistant simgesine sağ tıklayın.

- Menüden **Yapılandırma Penceresi** öğesini seçin.

Sol sütunda birden fazla LaCie sunucusu görüntülenirse, **LaCie-2big'i** seçin.

- Ağ sekmesinin seçili **olduğundan** emin olun, ardından **LaCie-2big** köprüsüne tıklayın. Dashboard (yönetim sayfası) varsayılan web tarayıcınızda açılır.
- Dashboard'da ilk defa oturum açtığınızda, Kurulum Sihirbazı tarayıcınıza yükleyecektir. Kurulum Sihirbazı üç bölümden meydana gelir:
  - Genel Ayarlar:** Makine Adı'nı değiştirin (isteğe bağlı) ve yönetici hesabı parolası oluşturun.
  - Saat Yapılandırması:** Saat ve tarihin manuel olarak ayarlanmasını veya bir üçüncü taraf sunucusuyla senkronize edilmesini seçin.

- **Disk Yapılandırması:** Sürücü USB vasıtasıyla bilgisayarınıza ve bilgisayarınız ağa bağlandığında toplam depolamanın ne kadarının kullanılacağını belirtin. Bu miktarı 0 GB'den 500GB'ye kadar (varsayılan 0 GB'dir) değiştirebilirsiniz.

USBShare boyutunu artırmayı seçerseniz, paylaşımı biçimlendirmek gerekir. Kurulum Sihirbazı'nı tamamladıktan sonra **Sürücü Bilgileri** > **USB Sürücüsü**'ne gidin ve **Biçimlendir** ögesini seçin. Daha fazla bilgi için Kullanım Kılavuzu'na başvurun.

**ÖNEMLİ BİLGİ:** LaCie, işletim sisteminizin kendi disk yardımcı programını kullanarak USBShare'i NTFS veya HFS+ dosya sisteminde biçimlendirmedikçe USBShare boyutunun 128 GB'den fazla arttırmamanızı şiddetle önerir.

- E. İşlemi sonlandırdığınızda, **Finish** (Son) ögesine tıklayarak Dashboard'a devam edebilirsiniz.

**NOT:** Ayrıca Kurulum Sihirbazı sayfasındaki dili değiştirebilirsiniz.

**NOT:** Makine adı daha sonra Dashboard'dan değiştirilebilir.

**NOT:** Gerekirse, sürücüyü Dashboard'daki Ağ seçiminin bir statik IP adresi atayabilirsiniz.

- F. 2big Network 2, yapılandırılmıştır ve kullanıma hazırdır.

### 3. Adım: Erişim Paylaşımı

- A. Sistem tepsi (Windows), menü çubuğu (Mac) veya görev çubuğundaki (Linux) LaCie Network Assistant simgesine tıklayın.
- B. Makine adı **LaCie-2big** altında **Ortak** ögesine tıklayın.
- C. İşletim sisteminizin dosya tarayıcısında **Ortak** açılacaktır. Dosyaları normal olarak birime aktarın.

**NOT:** USB bağlantısıyla ilgili daha fazla bilgi için Yardımcı Programlar CD-ROM'unda bulunan Kullanım Kılavuzu'na başvurun.

**NOT:** LaCie 2big Network 2, RAID0 modda yapılandırılır. RAID modunu RAID1'e (ikizleme) çevirme hakkında talimatlar ve diğer talimatlar, alınması gereken önlemler ve yapılandırma ayrıntıları için lütfen LaCie Utilities CD-ROM'undaki Kullanım Kılavuzu'na başvurun.

## الخطوة 1: التوصيل

أ. قم بتوصيل مصدر الطاقة.

ب. قم بتوصيل كابل Ethernet بالشبكة 2big 2 وبالشبكة الخاصة بك من خلال منفذ Ethernet أو مباشرة بجهاز التوجيه أو المحول أو لوحة الوصل.

ج. قم بتشغيل الشبكة 2big 2 عن طريق تحريك مفتاح التشغيل الموجود في الجزء الخلفي على الوضع ON (تشغيل).

**ملاحظة:** الرجاء ترك الشبكة 2big 2 لمدة 3 دقائق تقريباً للبدء في التشغيل وتصبح متاحة على الشبكة (سينتوقف مؤشر LED الأمامي عن الوميض).

## الخطوة 2: الوصول إلى لوحة المعلومات

أ. قم بتنصيب LaCie Network Assistant على جهاز الكمبيوتر الخاص بك من القرص المضغوط الخاص بالأدوات المساعدة LaCie Utilities CD-ROM. بعد ذلك:

**مستخدمو Windows:** انقر بزر الماوس الأيمن فوق رمز Network Assistant في علبة النظام.

**مستخدمو Mac:** انقر فوق LaCie رمز Network Assistant في شريط القوائم.

**مستخدمو Linux:** انقر بزر الماوس الأيمن فوق رمز LaCie Network Assistant في شريط المهام.

ب. حدد إطار التكوين من القائمة.

إذا ظهر أكثر من ملقم LaCie واحد في العمود الموجود إلى اليسار، فقم بتحديد LaCie-2big.

ج. تأكد من تحديد علامة التبويب **Network** (الشبكة)، ثم انقر فوق الارتباط التشعبي LaCie-2big. سيتم فتح لوحة المعلومات (صفحة الإدارة) في مستعرض الويب الافتراضي لديك.



د. في المرة الأولى التي تقوم فيها بتسجيل الدخول إلى لوحة المعلومات، سيتم تحميل معالج الإعداد في المستعرض الخاص بك. يتكون معالج الإعداد من ثلاثة أقسام:

- **الإعدادات العامة:** Modify the Machine Name (تعديل اسم الجهاز) (اختياري) وإنشاء كلمة مرور حساب المسؤول.
- **تكوين الوقت:** حددا متى إذا كان يجب ضبط الوقت والتاريخ يدويًا أو بالزمالة مع ملقم طرف خارجي.
- **تكوين القرص:** تحديد إجمالي حجم التخزين الذي يجب أن تتم إتاحتها عند توصيل محرك الأقراص بالكمبيوتر الخاص بك عبر USB وحجم التخزين المطلوب عند توصيل الكمبيوتر الخاص بك بالشبكة. يمكنك تعديل هذا الحجم من 0 جيجا بايت وحتى 500 جيجا بايت (الحجم الافتراضي 0 جيجا بايت).

إذا اخترت زيادة حجم USBShare، فمن الضروري القيام بتهيئة المشاركة. بعد استكمال معالج الإعداد، قم بالانتقال إلى Drive Information (معلومات محرك الأقراص) < USB Drive (محرك USB) ثم حدد **Format** (تهيئة). قم بمراجعة دليل المستخدم للحصول على المزيد من المعلومات.

معلومات هامة. توصي **LaCie** بشدة بالأزيد من حجم **USBShare** لأكثر من 128 جيجابايت إلا إذا قمت بتهيئة **USBShare** إلى نظام ملفات **NTFS** أو **HFS+** باستخدام أداة القرص المساعدة الأصلية لنظام التشغيل. عند الانتهاء، يمكنك المتابعة إلى لوحة المعلومات من خلال النقر فوق **Finish** (إنهاء).

**ملاحظة:** يمكنك أيضًا تغيير language (اللغة) من صفحة معالج الإعداد.

**ملاحظة:** يمكن تعديل اسم الجهاز لاحقًا من لوحة المعلومات.

**ملاحظة:** إذا لزم الأمر، يمكنك تعيين عنوان IP ثابت لمحرك الأقراص من قسم **Network** (الشبكة) في لوحة المعلومات.

و. تم تكوين الشبكة 2big الخاصة بك وجاهزة للاستخدام.

### الخطوة 3: الوصول إلى المشاركة

أ. انقر فوق رمز **LaCie Network Assistant** في علبة النظام بنظام التشغيل (Windows) أو في شريط القوائم في نظام التشغيل (Mac) أو في شريط المهام بنظام التشغيل (Linux).

ب. من اسم الجهاز **LaCie-2big**، انقر فوق **Public** (عام).

ج. سيتم فتح **Public** (عام) في مستعرض ملفات نظام التشغيل الخاص بك. قم بنقل ملفات إلى وحدة التخزين بشكل طبيعي.

**ملاحظة:** للحصول على معلومات حول وصلة USB، قم بمراجعة دليل المستخدم الموجود على القرص المضغوط الخاص بالأدوات المساعدة **Utilities CD-ROM**.

**ملاحظة:** يتم تكوين **LaCie 2big Network 2** في وضع **RAID0**. للحصول على إرشادات حول تغيير وضع **RAID** إلى **RAID1** (وبالعكس) والمزيد من الإرشادات والاحتياطات وتفصيل التكوين، الرجاء الرجوع إلى دليل المستخدم المتوفر على القرص المضغوط الخاص بالأدوات المساعدة **LaCie Utilities CD-ROM**.





# Contact Us

## **LaCie USA**

22985 NW Evergreen Pkwy  
Hillsboro, OR 97124  
sales@lacie.com

## **LaCie France**

17, rue Ampère  
91349 Massy Cedex  
sales.fr@lacie.com

## **LaCie Asia Limited**

25/F Winsan Tower  
98 Thomson Road  
Wanchai, Hong-Kong  
sales.asia@lacie.com

## **LaCie Australia**

458 Gardeners Rd.  
Alexandria, NSW 2015  
sales.au@lacie.com

## **LaCie Belgium**

Vorstlaan 165/ Bld  
du Souverain 165  
1160 Brussels  
sales.benelux@lacie.com

## **LaCie Canada**

235 Dufferin St.  
Toronto, Ontario M6K 1Z5  
sales.ca@lacie.com

## **LaCie Germany**

Am Kesselhaus 5  
D-79576 Weil Am Rhein  
sales.de@lacie.com

## **LaCie Italy**

Milano Business Park  
Edificio B1  
Via dei Missaglia 97  
20142 Milano  
sales.it@lacie.com

## **LaCie Japan**

Elecom Co., Ltd.  
1-1 Fushimi-machi Chome Chuo-ku  
Osaka 541-8765  
sales.jp@lacie.com

## **LaCie Netherlands**

Postbus 134  
3480 DC Harmelen  
sales.benelux@lacie.com

## **LaCie Middle East FZE**

LIU-E6, PO Box 293860,  
Dubai Airport Free Zone,  
Dubai, U.A.E.  
sales.me@lacie.com

## **LaCie Nordic**

(Sweden, Denmark, Norway, Finland)  
Sveavägen 90, 5tr  
113 59 Stockholm, Sweden  
sales.nordic@lacie.com

## **LaCie Spain**

C/ Núñez Morgado, 3, 5ª pl.  
28036 Madrid  
sales.es@lacie.com

## **LaCie Switzerland**

Davidsbodenstrasse 15 A  
4004 Basel  
sales.ch@lacie.com

## **LaCie United Kingdom and Ireland**

LaCie LTD, Power Road Studios  
114 Power Road, Chiswick  
London, England W4 5PY  
UK: sales.uk@lacie.com  
Ireland: sales.ie@lacie.com

## **LaCie Worldwide Export**

17, rue Ampère  
91349 Massy Cedex, France  
sales.intl@lacie.com  
support.intl@lacie.com

Visit [www.lacie.com](http://www.lacie.com) for more  
information on LaCie products.

